

01	...		
REVIZE	POPIS	DATUM	PODPIS

VÝŠKOVÝ SYSTÉM Bpv

SOUŘADNICOVÝ SYSTÉM S-JTSK

OBJEDNATEL PD



ŘEDITELSTVÍ SILNIC A DÁLNIC
Na Pankraci 548/56
140 00 Praha 4
IČO: 659 93 390
DIČ: CZ659 93 390

ZHOTOVITEL PD



SAGASTA s.r.o.
SÍDL: NOVODVORSKÁ 1010/14, 142 00 PRAHA 4
IČ: 045 98 555 DIČ: CZ045 98 555

SAGASTA s.r.o.
Novodvorská 1010/14, 142 00 Praha 4
IČO: 045 98 555 DIČ: CZ045 98 555



ČÍSLO SOUPRAVY

PROJEKTANT	VYPRACOVAL	KONTROLA	HIP
Bc. Tomáš Flax	Bc. Tomáš Flax	-	Ing. Petr Pacák
PODPIS	PODPIS		PODPIS

NACE

I/22 - LIDMOVICE - VODŇANY

SITUAČNÍ VÝKRES ŠIRŠÍCH VZTAHŮ

ČÍSLO ZAKÁZKY 124 050

DOKUMENTACE DSP

MĚŘÍTKO -

DATUM 04.2024

POČET FORMÁTŮ 3x44

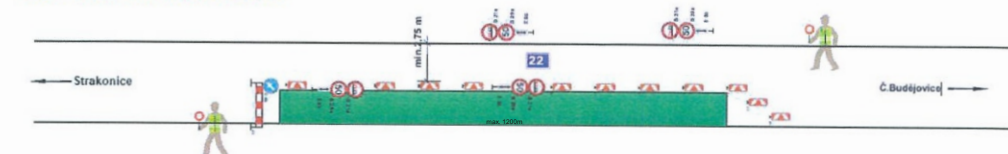
ČÁST ČÍSLO PŘÍLOHY

C.1

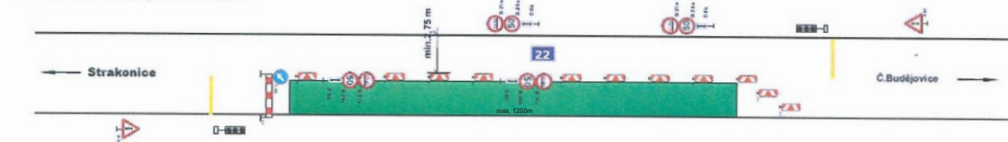
DOKUMENTACE LZE UŽÍVAT POUZE VE SMĚRU PŘEDLŽENÉ SMĚLNY O DĚL. VÝKRES, ČI JEDNÍ ČÁSTI, MŮŽE BÝT KOPÍROVÁN NEBO JINÝM ZPŮSOBEM ROZŠŔŘOVÁN POUZE PO PŘEDCHOZÍM SOUHLASÍ SAGASTA s.r.o.

SILNICE I/22 Lidmovice - Vodňany

DIO V PRŮBĚHU PRACOVNÍ DOBY

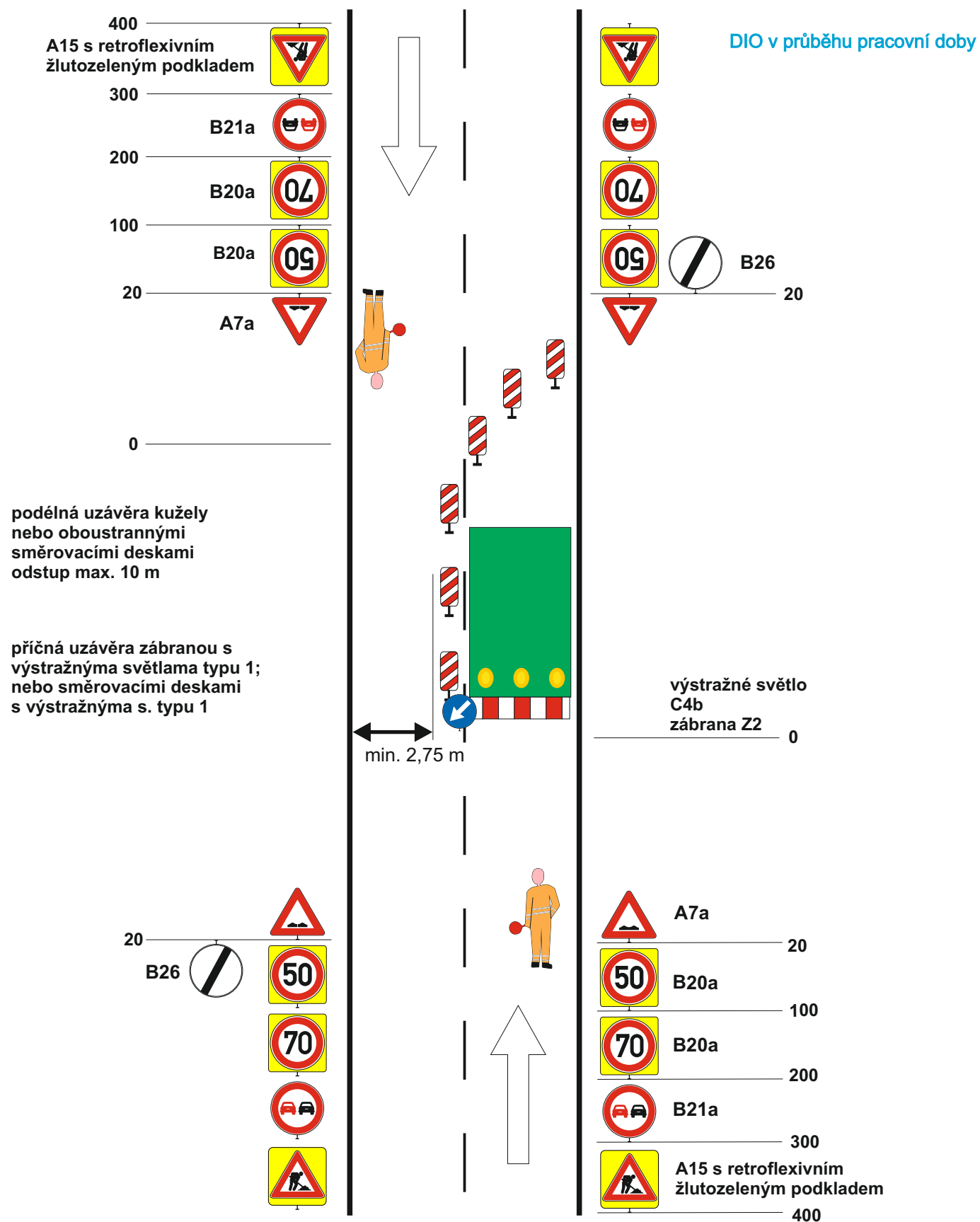


DIO MIMO PRACOVNÍ DOBU



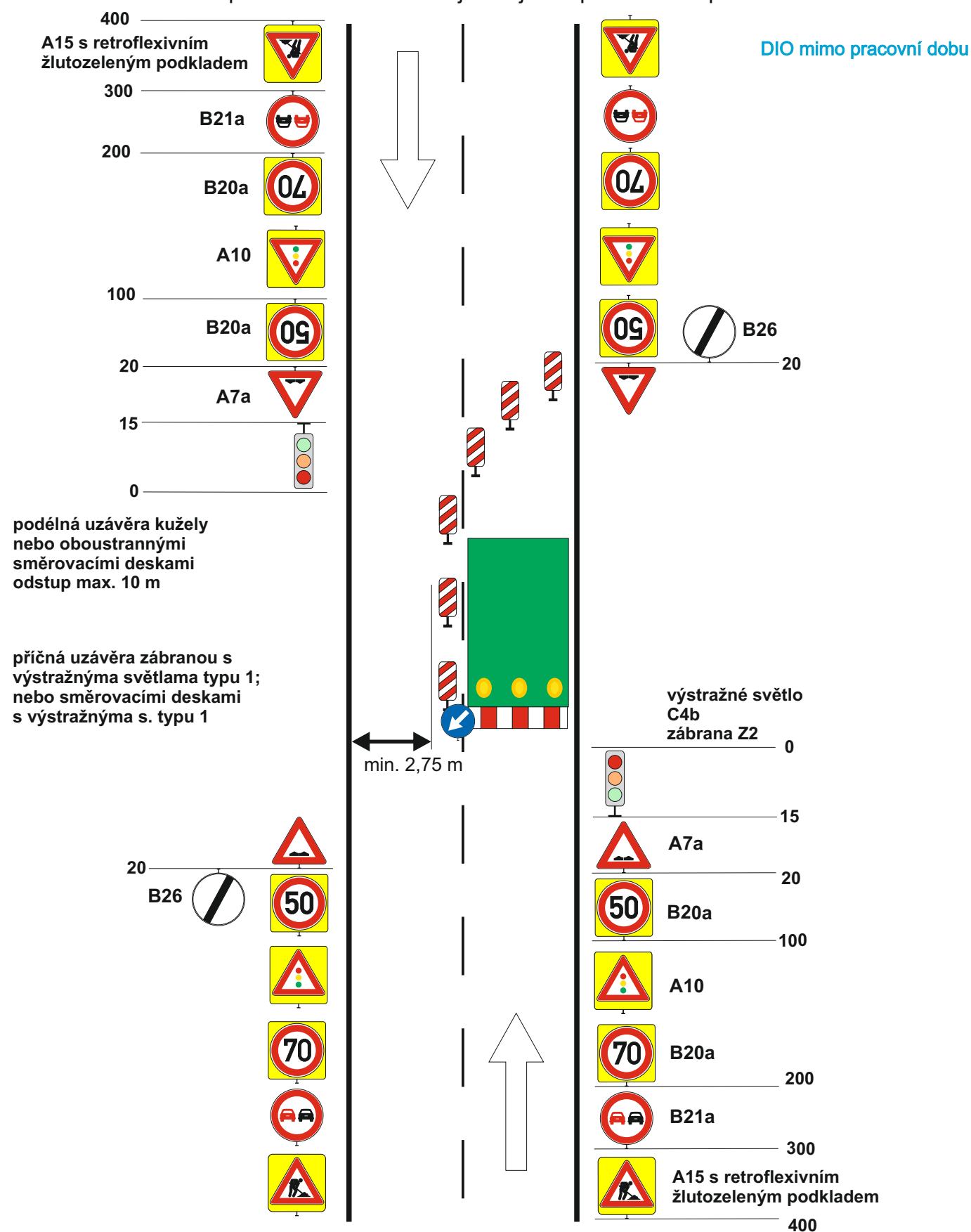
DOPRAVNĚ INŽENÝRSKÉ OPATŘENÍ

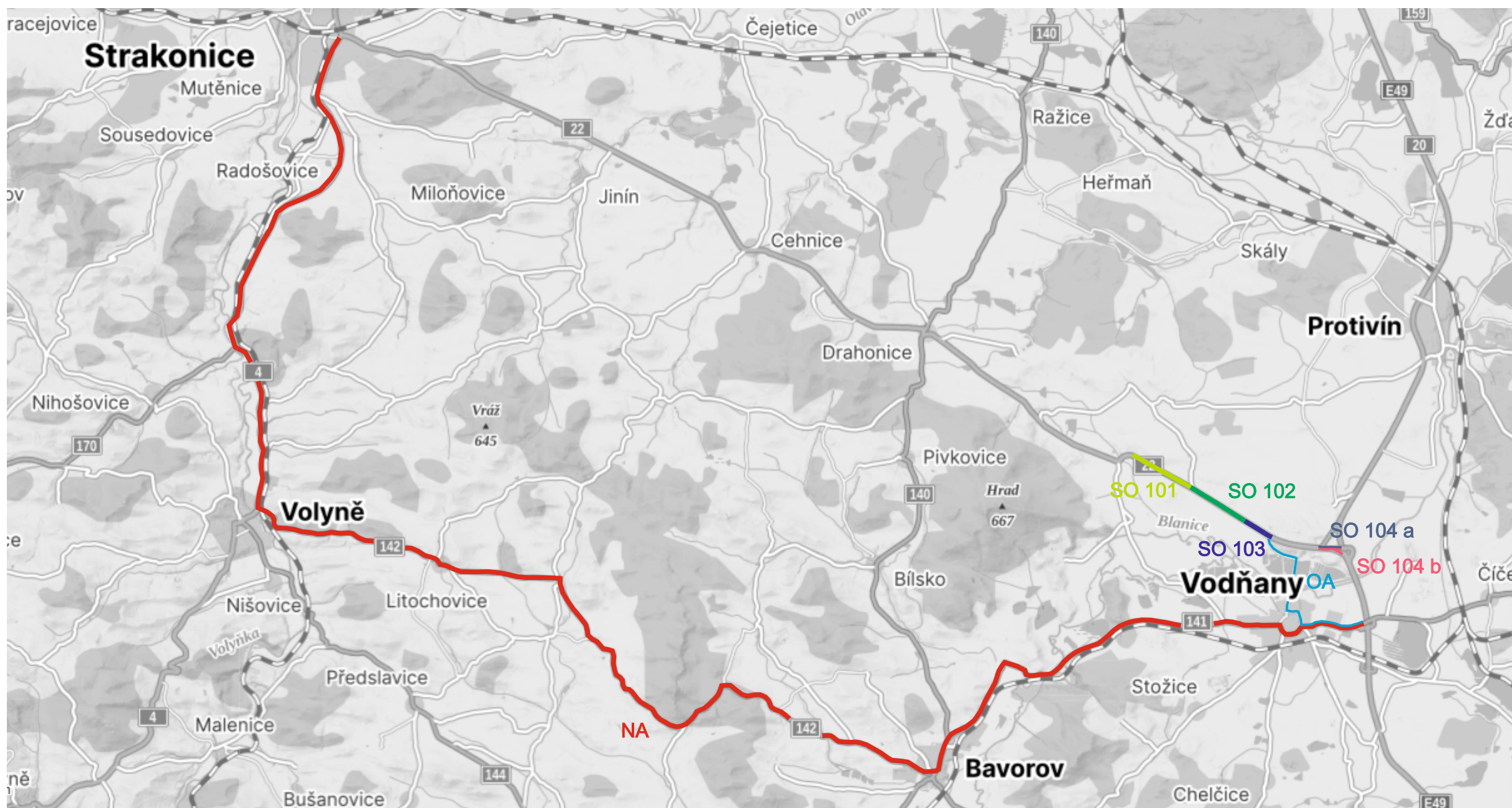
DOČASNÉ DOPRAVNÍ ZNAČENÍ PŘI PROVÁDĚNÍ PRACÍ
Objížďení pracovního místa - řízení dopravy osobami poučenými








DOPRAVNĚ INŽENÝRSKÉ OPATŘENÍ

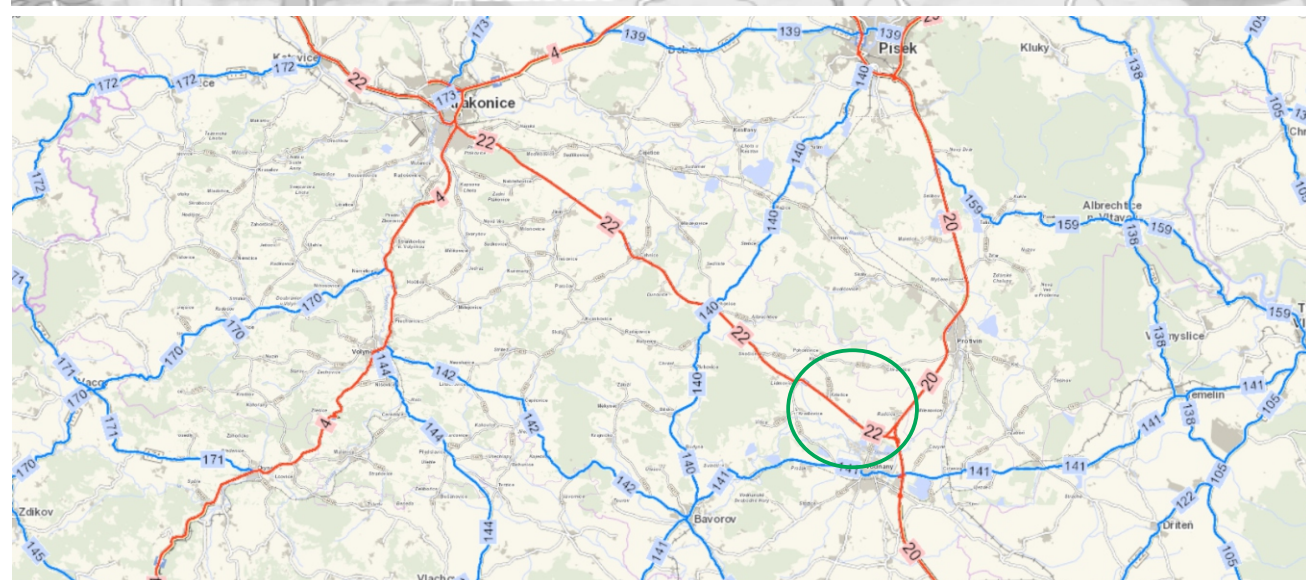
DOČASNÉ DOPRAVNÍ ZNAČENÍ PŘI PROVÁDĚNÍ PRACÍ (C/5)
Standardní prac. místo. Zúžení na jeden jízdní pruh. Řízení provozu SSZ.



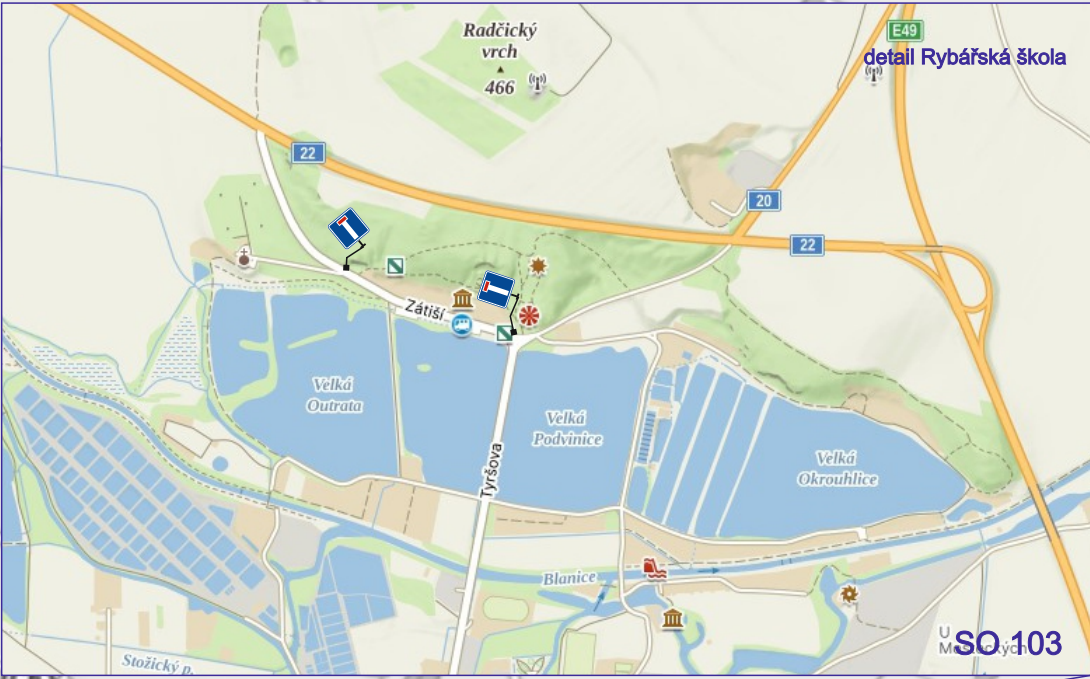
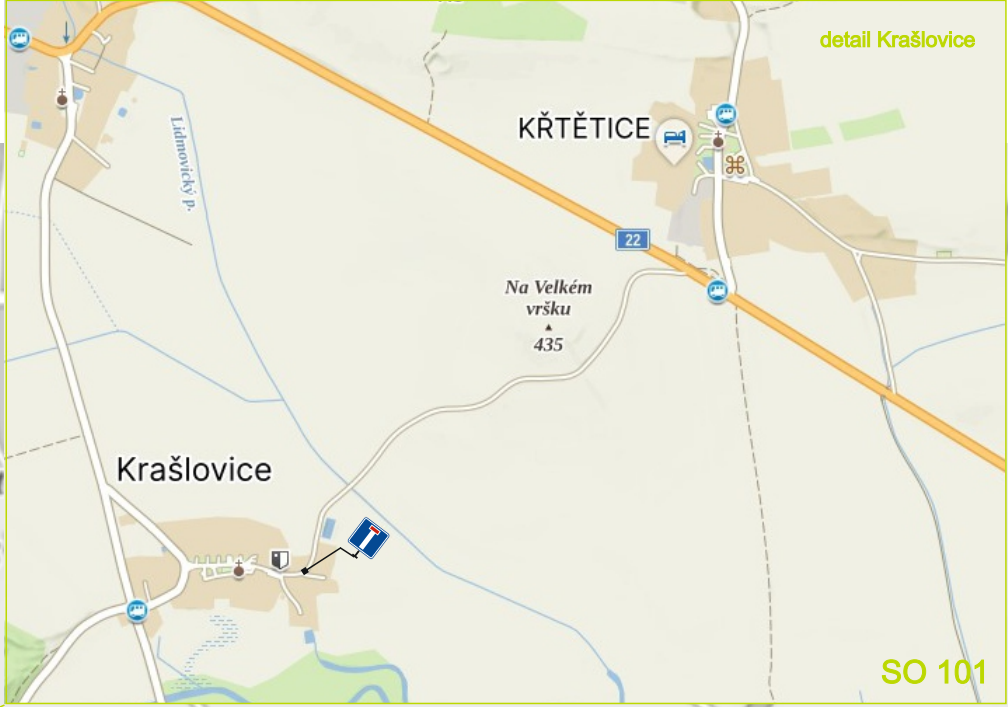
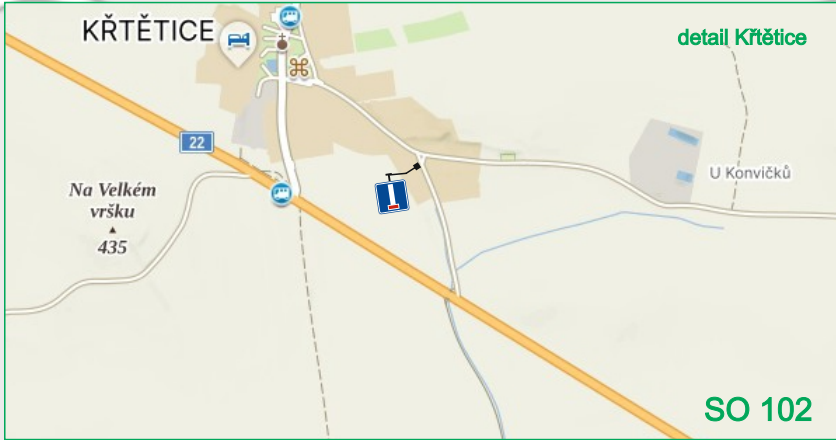
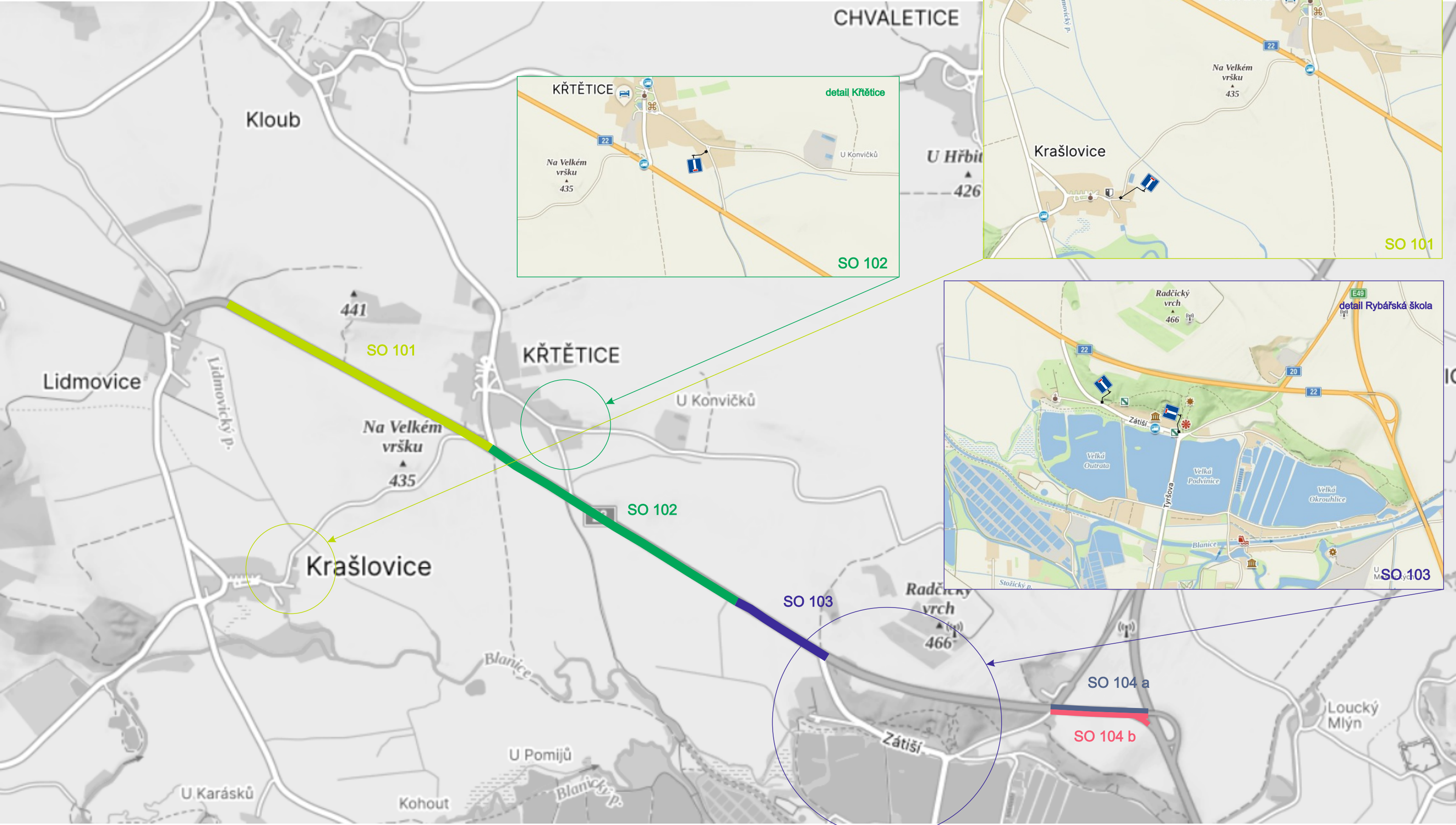


-  místní komunikace
-  stávající svislé DZ
-  pracovní místo na silnici
-  objížděná trasa pro NA k SO 104 /31.3.-6.4.2025/
-  objížděná trasa pro OA k SO 104 /31.3.-6.4.2025/

Dočasná neplatnost stávajících svislých dopravních značek bude provedena škrtnutím páskou s oranžovo - černým pruhem v šíři 50 mm! Škrtnout aktuálně neplatné cíle.

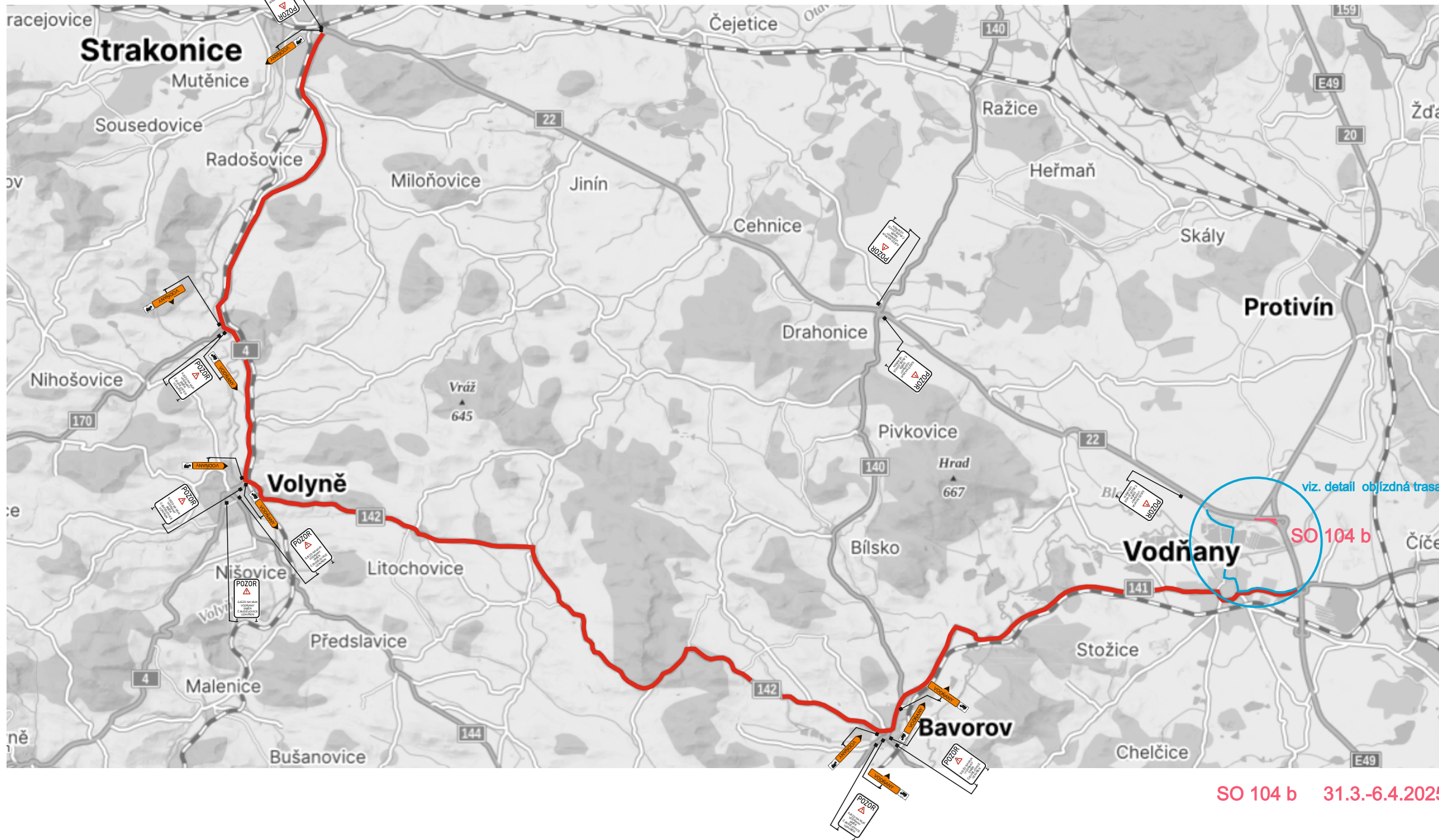


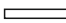




SO 101	25.4.-19.5.2025
SO 102	31.3.-24.4.2025
SO 103	25.4.-19.5.2025
SO 104 a	7.4.-24.4.2025
SO 104 b	31.3.-6.4.2025



SO 101	25.4.-19.5.2025
SO 102	31.3.-24.4.2025
SO 103	25.4.-19.5.2025
SO 104 a	7.4.-24.4.2025
SO 104 b	31.3.-6.4.2025

objížděná trasa pro nákladní dopravu



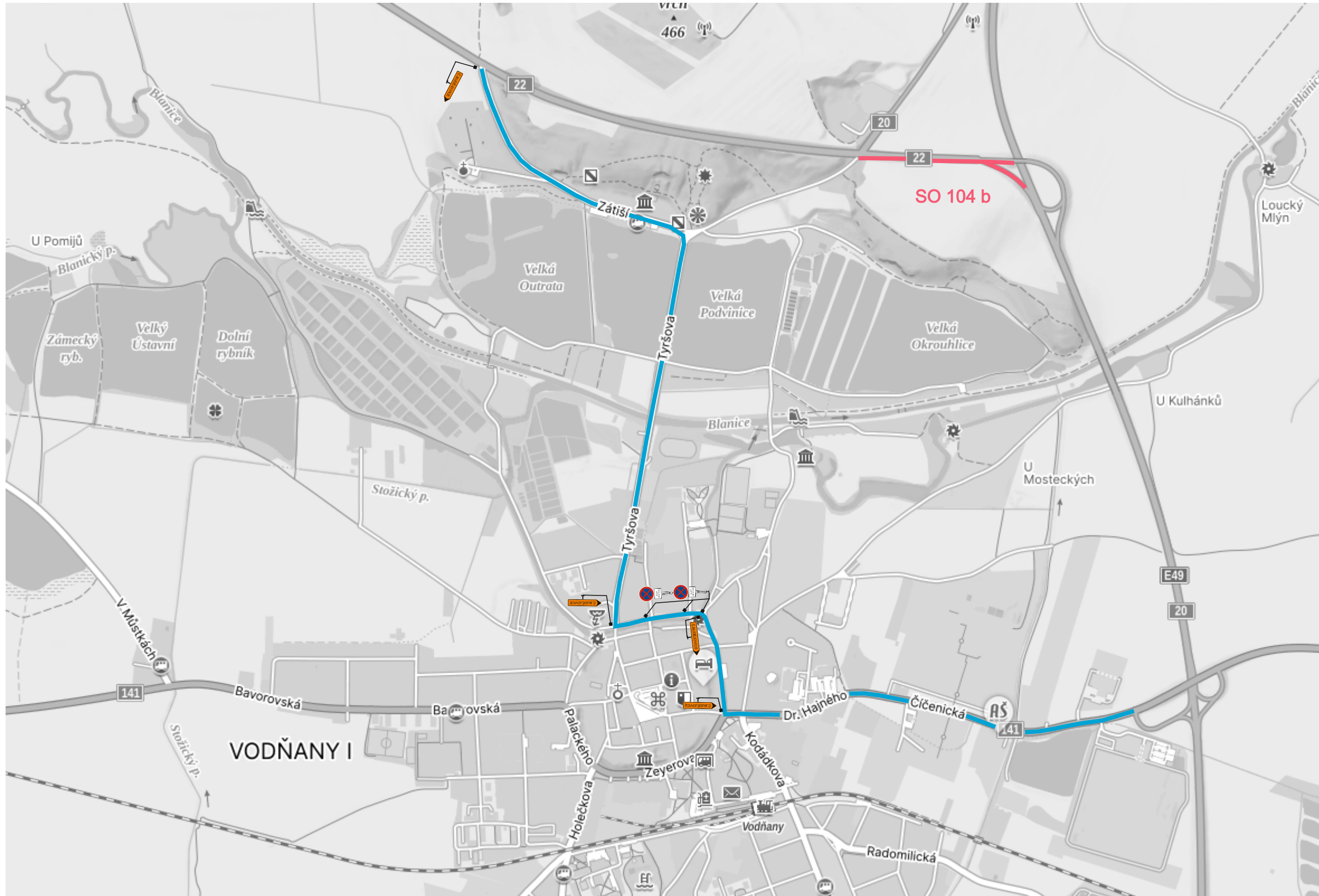
-  místní komunikace
-  stávající svislé DZ
-  pracovní místo na silnici SO 104 b
-  objížděná trasa pro NA k SO 104 /31.3.-6.4.2025/
-  objížděná trasa pro OA k SO 104 /31.3.-6.4.2025/






Dočasná neplatnost stávajících svislých dopravních značek bude provedena škrtnutím páskou s oranžovo - černým pruhem v šíři 50 mm! Škrtnout aktuálně neplatné cíle.

viz. detail objížděná trasa pro osobní dopravu

SO 104 b 31.3.-6.4.2025

detail objízdná trasa pro osobní dopravu



-  místní komunikace
-  stávající svislé DZ
-  pracovní místo na silnici SO 104 b
-  objízdná trasa pro NA k SO 104 /31.3.-6.4.2025/
-  objízdná trasa pro OA k SO 104 /31.3.-6.4.2025/

Dočasná neplatnost stávajících svislých dopravních značek bude provedena škrtnutím páskou s oranžovo - černým pruhem v šíři 50 mm! Škrtnout aktuálně neplatné cíle.

SO 104 b 31.3.-6.4.2025



dle DIO v průběhu pracovní doby
řízení dopravy osobami poučenými



dle DIO mimo pracovní dobu
řízení provozu SSZ

mimo pracovní dobu
bude pracovní místo zkráceno o 120 m,
výškový rozdíl bude vyrovnán asfaltovým recyklátem

SO 104 a

